

Informace o situaci při řešení dopravy na křižovatce Pražská x Jevanská:

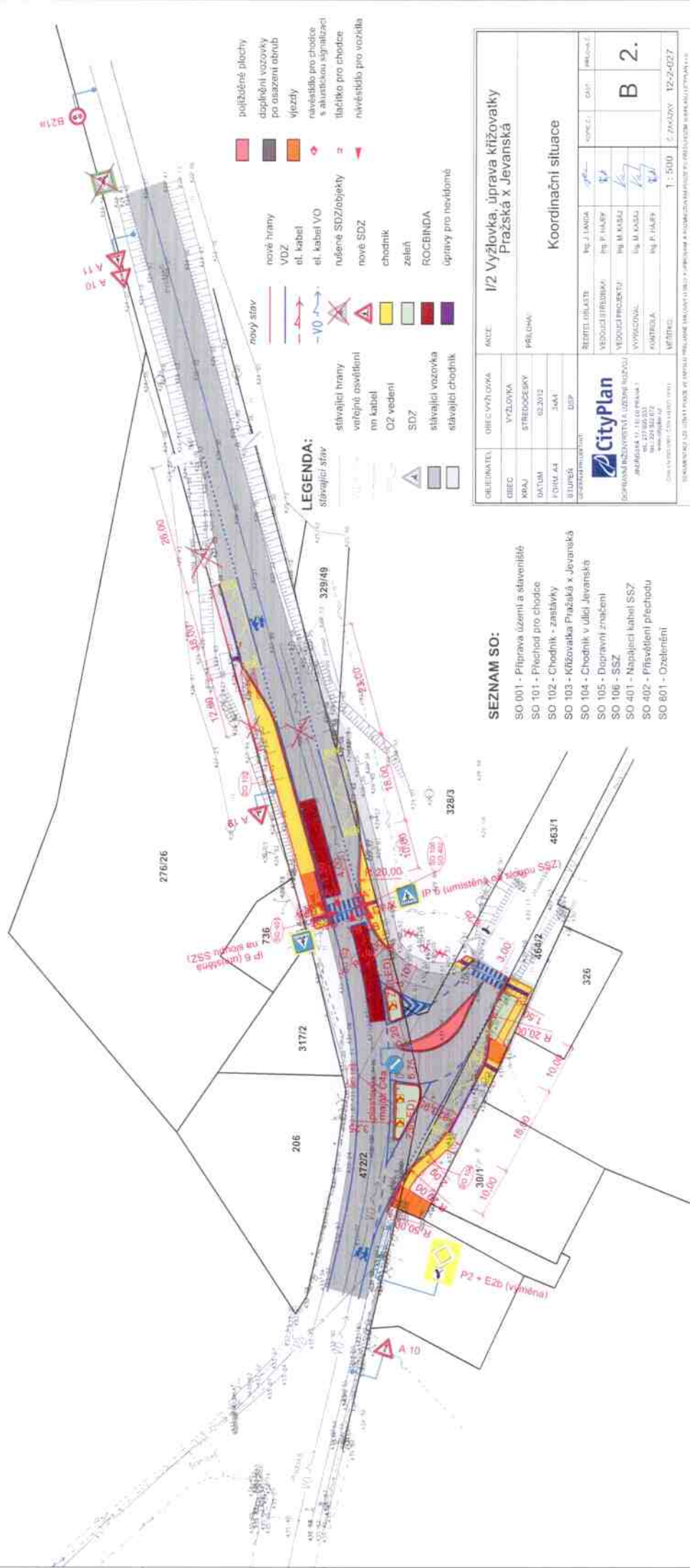
Projektová dokumentace byla již vypracována a proběhlo výběrové řízení na dodavatele stavebních prací. Obec Vyžlovka vybuduje světelné signalizační zařízení, chodník a ostrůvek.

Další práce bude realizovat ŘSD, např. veškeré dopravní značení, zpomalovací pruhy před zastávkami apod..

Dokončení stavby je plánováno na srpen 2012. Plánek dle projektové dokumentace je přiložen .
Všechny dokumenty jsou uloženy na obecním úřadě a jsou k nahlédnutí v úředních hodinách.

Zastupitelstvo obce Vyžlovka

31.5.2012



- pořízené plochy
- doplnění vozovky po osazení obrub
- vjezdy
- návěstidlo pro chodce s akustickou signalizací
- líčátko pro chodce
- návěstidlo pro vozíka

- nové hrany
- V0Z
- el. kabel
- rušené SDZ/objekty
- nové SDZ
- chodník
- zeleň
- ROCEBANDA
- úpravy pro nevlíbně

- stávající hrany
- veřejné osvětlení
- tm kabel
- OZ vedení
- SDZ
- stávající vozovka
- stávající chodník

LEGENDA:
stávající stav

SEZNAM SO:

- SO 001 - Příprava území a staveniště
- SO 101 - Přechod pro chodce
- SO 102 - Chodník - zastávky
- SO 103 - Křižovatka Pražská x Jevanská
- SO 104 - Chodník v ulici Jevanská
- SO 105 - Doprovazní značení
- SO 106 - SSZ
- SO 401 - Napojení kabel SSZ
- SO 402 - Přisvětlení přechodu
- SO 801 - Ozelenění

OBJEDMATEL	OBEC VYZLOVKA	ANEXE	1/2 Vyzlovka, úprava křižovatky Pražská x Jevanská	
OBEC	VYZLOVKA	PŘÍLOHA		
KRAJ	STŘEDOČESKÝ			
DATAUM	02.2012			
FORMA	A4			
STUPEŇ	DSP			
CityPlan				
SOPROJEKTI, INŽENÝRINGOVÁ A USTŘEDNÍ ROZPOČETNÍ PRÁCE				
JAKUBSKÁ 11, 110 00 PRAHA 1				
TEL: 272 000 333				
WWW.CITYPLAN.CZ				
CityPlan s.r.o.				
IČO: 252 200 333				
DIK: 146/2006/S				
REKONSTRUKCE	Ing. J. LANGR	PROJEKTANT	Ing. J. LANGR	PROJEKTANT
VEDOUcí PROJEKTU	Ing. P. HÁSEK	PROJEKTANT	Ing. P. HÁSEK	PROJEKTANT
VYPRACOVAVŠÍ	Ing. M. KASLU	PROJEKTANT	Ing. M. KASLU	PROJEKTANT
KONTROLA	Ing. P. HÁSEK	PROJEKTANT	Ing. P. HÁSEK	PROJEKTANT
MĚŘITEL	Ing. P. HÁSEK	PROJEKTANT	Ing. P. HÁSEK	PROJEKTANT
			1 : 500	12-2-027