

Informace o situaci při řešení dopravy na křižovatce Pražská x Jevanská:

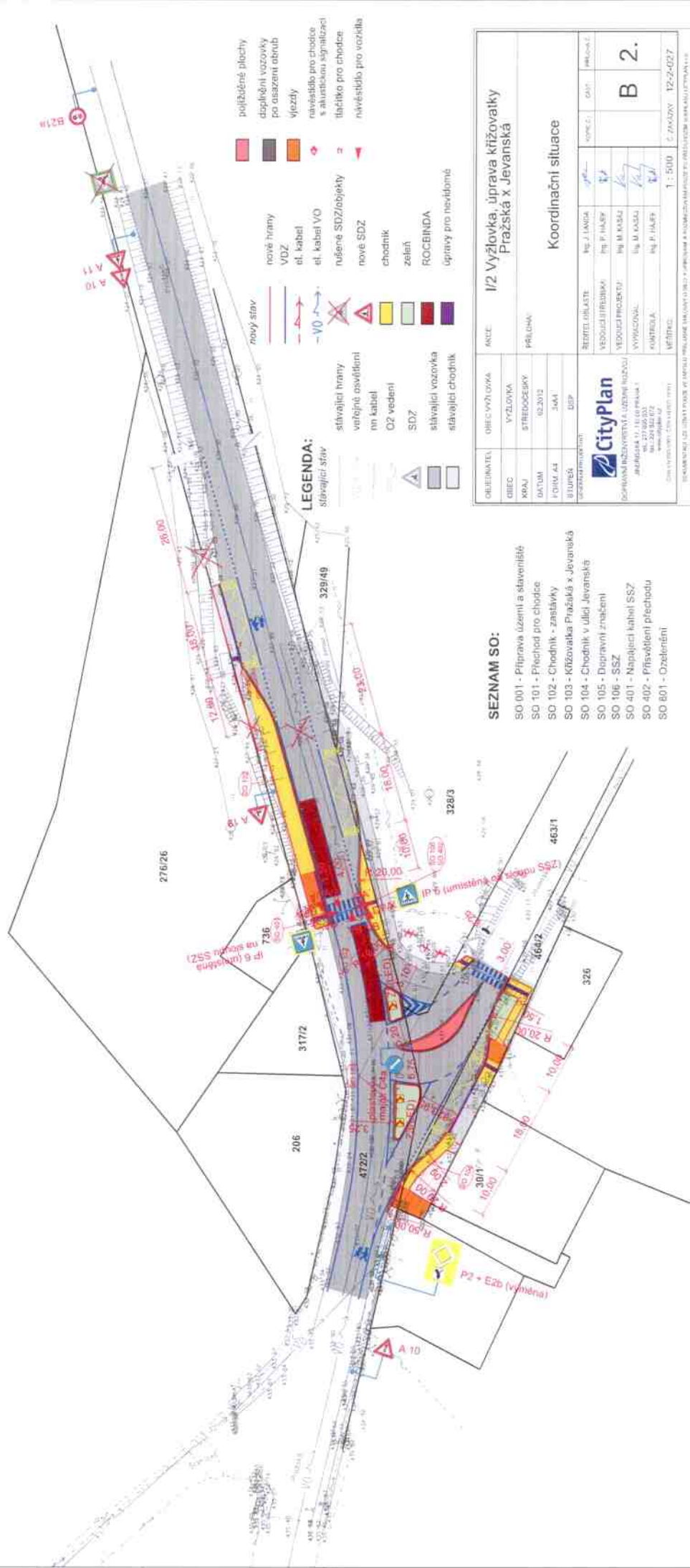
Projektová dokumentace byla již vypracována a proběhlo výběrové řízení na dodavatele stavebních prací. Obec Vyžlovka vybuduje světelné signalizační zařízení, chodník a ostrůvek.

Další práce bude realizovat ŘSD, např. veškeré dopravní značení, zpomalovací pruhy před zastávkami apod..

Dokončení stavby je plánováno na srpen 2012. Plánek dle projektové dokumentace je přiložen .
Všechny dokumenty jsou uloženy na obecním úřadě a jsou k nahlédnutí v úředních hodinách.

Zastupitelstvo obce Vyžlovka

31.5.2012



LEGENDA:

- nový stav**
- položběné plochy
 - doplňení vozovky po osazení obrub
 - vjezdy
 - navěstidlo pro chodce s akustickou signalizací
 - lítačnicko pro chodce
 - navěstidlo pro vozíká
- stávající stav**
- nové hrany
 - VDZ
 - el. kabel
 - rušené SDZ/objekty
 - nové SDZ
 - chodník
 - zelená
 - ROGBINDA
 - úpravy pro nevládné
- stávající hrany**
- veřejné osvětlení
 - im kabel
 - DZ vedení
 - SDZ
 - stávající vozovka
 - stávající chodník

SEZNAM SO:

- SO 001 - Příprava území a staveniště
- SO 101 - Přechod pro chodce
- SO 102 - Chodník - zastávky
- SO 103 - Křižovatka Pražská x Jevanská
- SO 104 - Chodník v ulici Jevanská
- SO 105 - Doprovazní značení
- SO 106 - SSZ
- SO 401 - Napojení kabel SSZ
- SO 402 - Přisvětlení přechodu
- SO 801 - Ozeblnění

OBJEDMATEL	OBEC VYZLOVKA	ANEXE	1/2 Vyzlovka, úprava křižovatky Pražská x Jevanská	
OBEC	VYZLOVKA	PŘÍLOHA		
KRAJ	STŘEDOČESKÝ			
DATAUM	02.2012			
FORMA	A4			
STUPEŇ	DSP			
CityPlan				
SOPROJEKT INŽENÝRINGOVÁ ÚZEMNÍ ROZVOJ				
JAKUBSKÁ 11, 110 00 PRAHA 1				
TEL: 272 000 333				
WWW.CITYPLAN.CZ				
CityPlan s.r.o.				
IČO: 252 200 333				
DIK: 146/2006/S				
REKONSTRUKCE	Ing. J. LANGR	PROJEKTANT	Ing. P. HÁSEP	PROJEKTANT
VEDOUcí PROJEKTU	Ing. M. KASLU	PROJEKTANT	Ing. M. KASLU	PROJEKTANT
VYKONÁVATEL	Ing. M. KASLU	PROJEKTANT	Ing. P. HÁSEP	PROJEKTANT
KONTROLA	Ing. P. HÁSEP	PROJEKTANT	Ing. P. HÁSEP	PROJEKTANT
VEŠTĚNÍ		PROJEKTANT		PROJEKTANT
			1 : 500	12-2-027