

ODŮVODNĚNÍ ÚZEMNÍHO PLÁNU STRUHAŘOV



GRAFICKÁ ČÁST ODŮVODNĚNÍ ÚP - M 1 : 50 000
II.B2 - VÝKRES ŠIRŠÍCH VZTAHŮ

NÁVRH ÚZEMNÍHO PLÁNU
PRO SPOLEČNÉ JEDNÁNÍ

LEGENDA

stav návrh řešené území

DOPRAVA

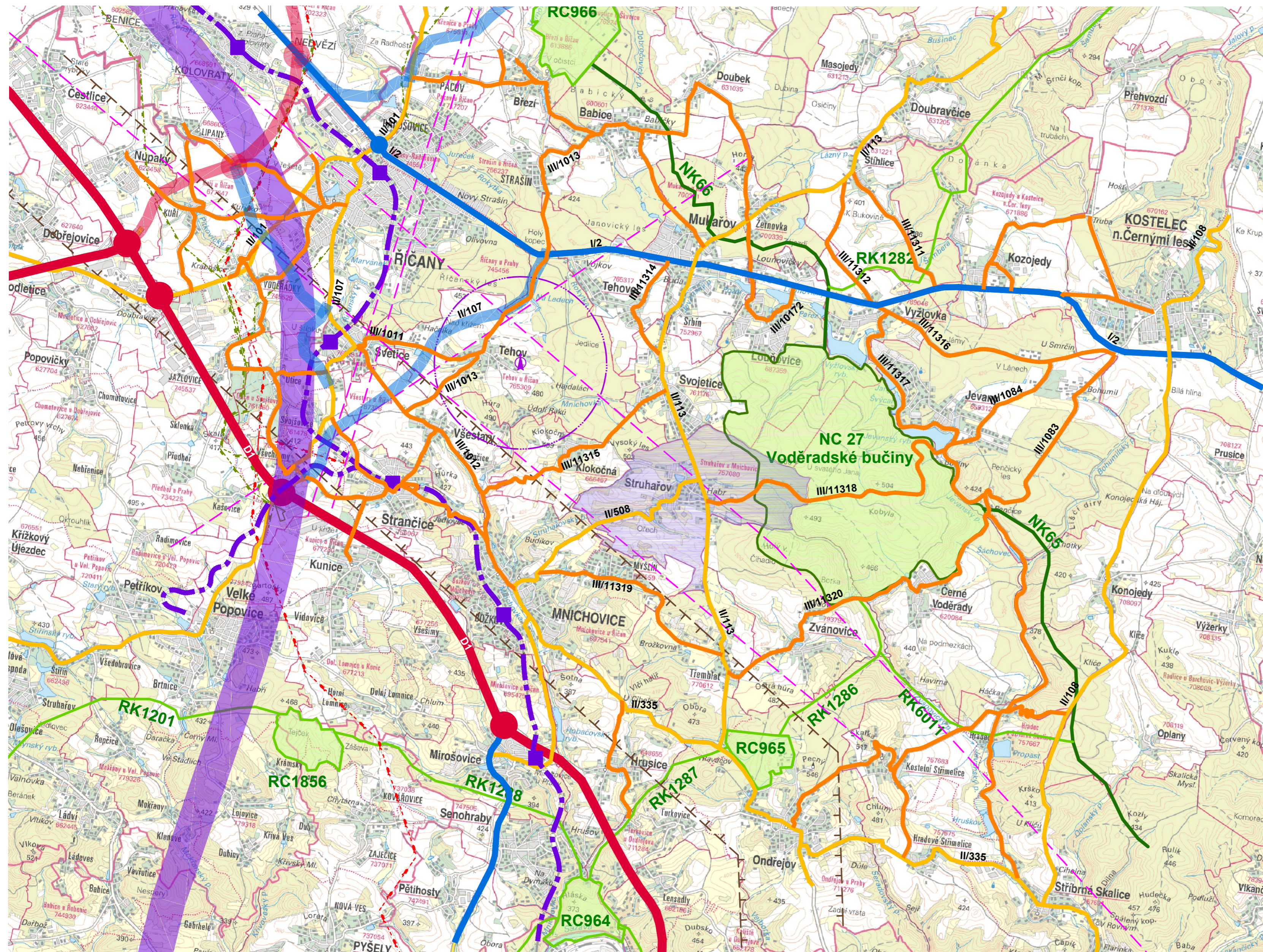
- dálnice, MŮK
- silnice I. třídy
- silnice II. třídy
- silnice III. třídy
- železnice

ÚZEMNÍ SYSTÉM EKOLOGICKÉ STABILITY, OCHRANA PŘÍRODY

- nadregionální biocentrum
- nadregionální biokoridor
- regionální biocentrum
- regionální biokoridor
- NC 27** popis prvků ÚSES

TECHNICKÁ INFRASTRUKTURA

- vedení elektro VVN
- VVTL, VTL plynovod
- monitorovací stanice radiového spektra
- OP kontrolního měřícího střediska (1500m)
- radioreléová trasa
- OP radioreléové trasy



Zakázka:
ÚZEMNÍ PLÁN STRUHAŘOV

Etapa:
NÁVRH ÚZEMNÍHO PLÁNU PRO SPOLEČNÉ JEDNÁNÍ

Řešené území:
k.ú. STRUHAŘOV U MNICHOVIC - úz. obce Struhařov

Objednatel:
Obec STRUHAŘOV

Zhotovitel:
Atelier "AURUM" s.r.o., Pardubice



Zodpovědný projektant:
Ing. arch. Ivana Petru
Zpracovatelský kolektiv:
Ing. arch. Ivana Petru Michal Izák
Ing. Pavel Petru Olga Lukášová
Ing. arch. Dana Suchánková
Odborná spolupráce: Ing. Zuzana Baladová
Ing. Drahomír Ježek

Pořizovatel: Oprávněná úřední osoba:
Obecní úřad STRUHAŘOV Ing. arch. Radek Boček

Příloha: GRAFICKÁ ČÁST ODŮVODNĚNÍ ÚP STRUHAŘOV
II.B2 VÝKRES ŠIRŠÍCH VZTAHŮ

Měřítko: 1 : 50 000 Datum: 2017/11 Zakázka: Z17/18