

125/2020 1.4.2020

Dokument je podepsán elektronickým podpisem	
Podpisující:	Středočeský kraj - Krajský úřad
Organizace, OJ:	Středočeský kraj
Sériové č. cert.:	22084762
Vydavatel cert.:	PostSignum Qualified CA 4
Datum a čas:	01.04.2020 14:43:57
Důvod:	
Místo:	

**Číslo jednací:** 050369/2020/KUSK-DOP/Bry  
**Spisová značka:** SZ\_043559/2020/KUSK/8  
**Značka:** DOP/Bry  
**Oprávněná úřední osoba:** Ing. Martina Brychtová  
**Praha:** 01.04.2020

TES, spol. s r.o.  
Vrchovská 1354  
286 01 Čáslav-Nové Město

## VEŘEJNÁ VYHLÁŠKA OPATŘENÍ OBECNÉ POVAHY STANOVENÍ PŘECHODNÉ ÚPRAVY PROVOZU NA SILNICI I/2

Krajský úřad Středočeského kraje, Odbor dopravy, jako příslušný orgán státní správy ve věcech provozu na pozemních komunikacích podle § 124 odst. 4 písm. b) zákona č. 361/2000 Sb., o provozu na pozemních komunikacích a o změnách některých zákonů (zákon o silničním provozu), ve znění pozdějších předpisů, dále jen „zákon o silničním provozu“, na základě návrhu společnosti TES, spol. s r.o., sídlo: Vrchovská 1354, Čáslav-Nové Město, 286 01 Čáslav, IČ: 47539330, podaného 16.03.2020

### s t a n o v u j e

podle § 77 odst. 1 písm. b) zákona o silničním provozu v návaznosti na ust. § 77 odst. 5 zákona o silničním provozu a § 171 zákona č. 500/2004 Sb., správní řád, ve znění pozdějších předpisů, **přechodnou úpravu provozu** na silnici č. I/2 v tomto rozsahu:

**Místo stanovení:** silnice č. I/2 v obci Vyžlovka

**Přechodná úprava provozu:** dopravně inženýrského opatření, které je přílohou a nedílnou součástí tohoto stanovení a dle podmínek stanovení

**Osoba zodpovědná za umístění, údržbu a demontáž dopravního značení:** TES, spol. s r.o., sídlo: Vrchovská 1354, Čáslav-Nové Město, 286 01 Čáslav, IČ: 47539330, kontaktní osoba: Jiří Pavlica, tel.: 606097267

**Důvod stanovení:** vyznačení pracovního místa na silnici, uzavírky a objízdné trasy při výstavbě chodníků v obci Vyžlovka

### Podmínky stanovení:

1. Při uzavírcce pravého jízdního pruhu silnice č. I/2 ve směru jízdy Praha – Kutná Hora v úseku od domu č.p. 93 až k domu č.p. 39, bude světelné signalizační zařízení osazeno nikoliv u domu č.p. 50, jak je uvedeno v příloze, ale u domu č.p. 55.
2. Dopravní značení a zařízení bude osazeno dle podmínek rozhodnutí o uzavírcce.
3. Dopravní značení a zařízení, dále jen „DZ“ musí svým provedením odpovídat zákonu o silničním provozu, vyhlášce č. 294/2015 Sb. a ČSN EN 12 899-1, kterou doplňují vzorové listy VL 6.1. DZ bude provedeno a instalováno v souladu s TP 66 Zásady pro označování pracovních míst na pozemních komunikacích (III. vydání).
4. Bude použito semaforové soustavy, která automaticky zajistí nastavení SSZ tak, aby pružně reagovalo a pokrývalo denní variaci intenzity dopravy (tzn. bude automaticky upravovat signální plán tak, aby byla nastavena maximální propustnost ve směru převládající intenzity dopravy).
5. DZ bude instalováno odbornou firmou.
6. Pokud signalizace nebude schopna provoz řídit, musí být provoz též řízen řádně poučenými a označenými pracovníky až do doby odstranění problému.
7. Osoba zodpovědná za umístění, údržbu a demontáž DZ je povinna po celou dobu užití DZ zajistit okamžitou a nepřetržitou údržbu DZ tak, aby byla zajištěna jeho plná funkčnost. DZ musí být pravidelně kontrolováno.
8. Veškeré přechodné DZ bude umístěno tak, aby nezasahovalo do rozhledových poměrů při výjezdu z vedlejších komunikací.
9. Viditelnost dopravních značek musí být zajištěna ve vzdálenosti min. 50 m.
10. **DZ, které je v rozporu s přechodnou úpravou provozu, bude zakryto.**

11. Pohybující se dělníci po komunikaci budou mít ochranný reflexní pracovní oděv, nebo alespoň vestu.
12. Jakmile pominou důvody pro osazení přechodného dopravního značení a zařízení na silnici č. I/2, bude neprodleně obnovena místní úprava provozu.
13. Orgány Policie ČR mají právo kontroly a předložení dalších podmínek zajišťujících bezpečnost a plynulost silničního provozu.

**Platnost stanovení:** 06.04.2020 – 31.07.2020

#### Odůvodnění

Krajský úřad Středočeského kraje, Odbor dopravy, obdržel 16.03.2020 návrh obchodní firmy TES, spol. s r.o., sídlo: Vrchovska 1354, Čáslav-Nové Město, 286 01 Čáslav, IČ: 47539330, prostřednictvím společnosti ASIG s.r.o., sídlo: Budovatelů 324, 533 12 Chvaletice, IČ: 25954849, na stanovení přechodné úpravy provozu na silnici č. I/2 v obci Vyžlovka. Návrh byl odsouhlasen Krajským ředitelstvím policie Středočeského kraje, ÚO Kolín, DI, 27.02.2020 pod č. j. KRPS-53946-1/ČJ-2020-010406-DOŽ, a Ředitelstvím silnic a dálnic ČR 26.02.2020, značka 1004/21/20-31200-Ny. Důvodem stanovení přechodné úpravy provozu je zajištění bezpečnosti a plynulosti silničního provozu při výstavbě chodníku v obci Vyžlovka. Výstavba si vyžádá uzavření jednoho jízdního pruhu.

Krajský úřad Středočeského kraje přechodnou úpravu provozu stanovil, neboť je žádoucí vyznačit pracovní místo, uzavírku a objízdnu trasu a návrh odpovídá obecným požadavkům na bezpečnost silničního provozu.

Krajský úřad Středočeského kraje, Odbor dopravy, v souladu s ust. § 77 odst. 5 zákona o silničním provozu nedoručoval návrh opatření obecné povahy a nevyzýval dotčené osoby k podávání připomínek nebo námitek. Krajský úřad Středočeského kraje, Odbor dopravy, na základě výše uvedeného oznamuje veřejnou vyhláškou opatření obecné povahy ve věci stanovení přechodné úpravy provozu na silnici č. I/2.

#### Poučení o odvolání

Proti opatření obecné povahy dle ust. § 173 odst. 2 správního řádu nelze podat opravný prostředek. Opatření obecné povahy nabývá dle § 77 odst. 5 zákona o silničním provozu účinnosti pátým dnem vyvěšení veřejné vyhlášky. Právní účinky doručení má výhradně doručení veřejnou vyhláškou prostřednictvím úřední desky Krajského úřadu Středočeského kraje.

*(otisk úředního razítka)*

Ing. Martina Brychtová  
odborná referentka silničního hospodářství

**Toto opatření obecné povahy musí být vyvěšeno na úřední desce po dobu 15 dnů.**

Vyvěšeno: 2.4.2020

Sejmuto: 17.4.2020



Eva PAČKSOVÁ

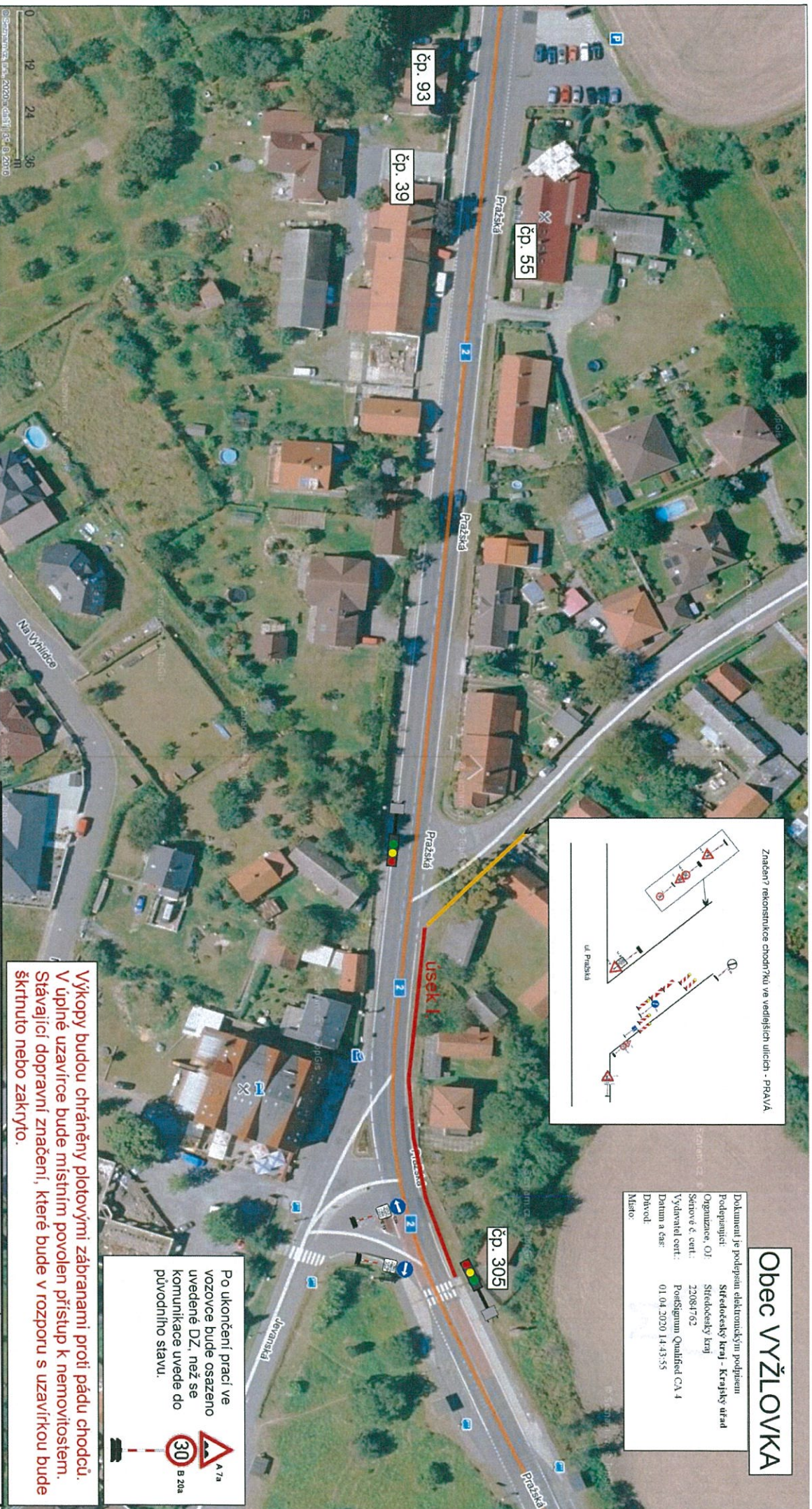
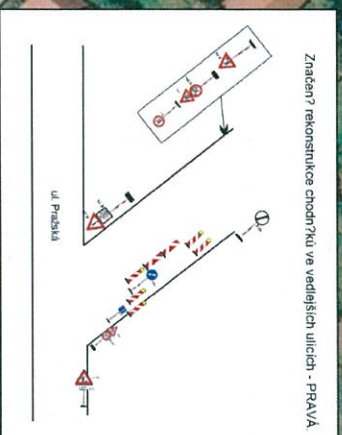
Razítko a podpis orgánu, který potvrzuje vyvěšení a sejmутí opatření obecné povahy.



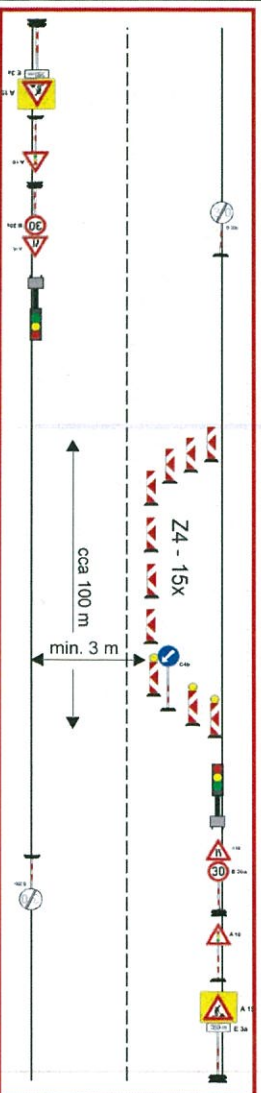
# Obec VÝŽLOVKA

Dokument je podepsán elektronickým podpisem  
 Podpisující: Středočeský kraj - Krajský úřad  
 Organizace: OJ Středočeský kraj  
 Smluvné č. cert.: 23084762  
 Vydaný cert.: PostSignum Qualified CA 1  
 Datum a čas: 01.04.2020 14:43:55  
 Dávkov:  
 Místo:

Značení? rekonstrukce chodníku ve vedlejším uličku - PRAVA



Standardní pracovní místo, zúžení vozovky na jeden jízdní pruh,  
 řízení provozu světelnými signály (upravené schéma B/6)



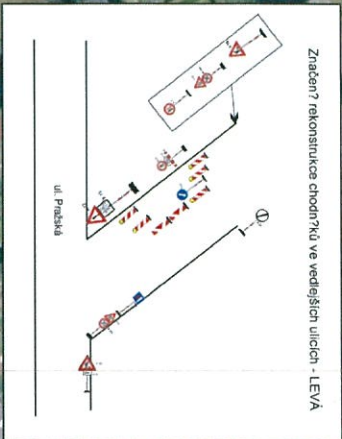
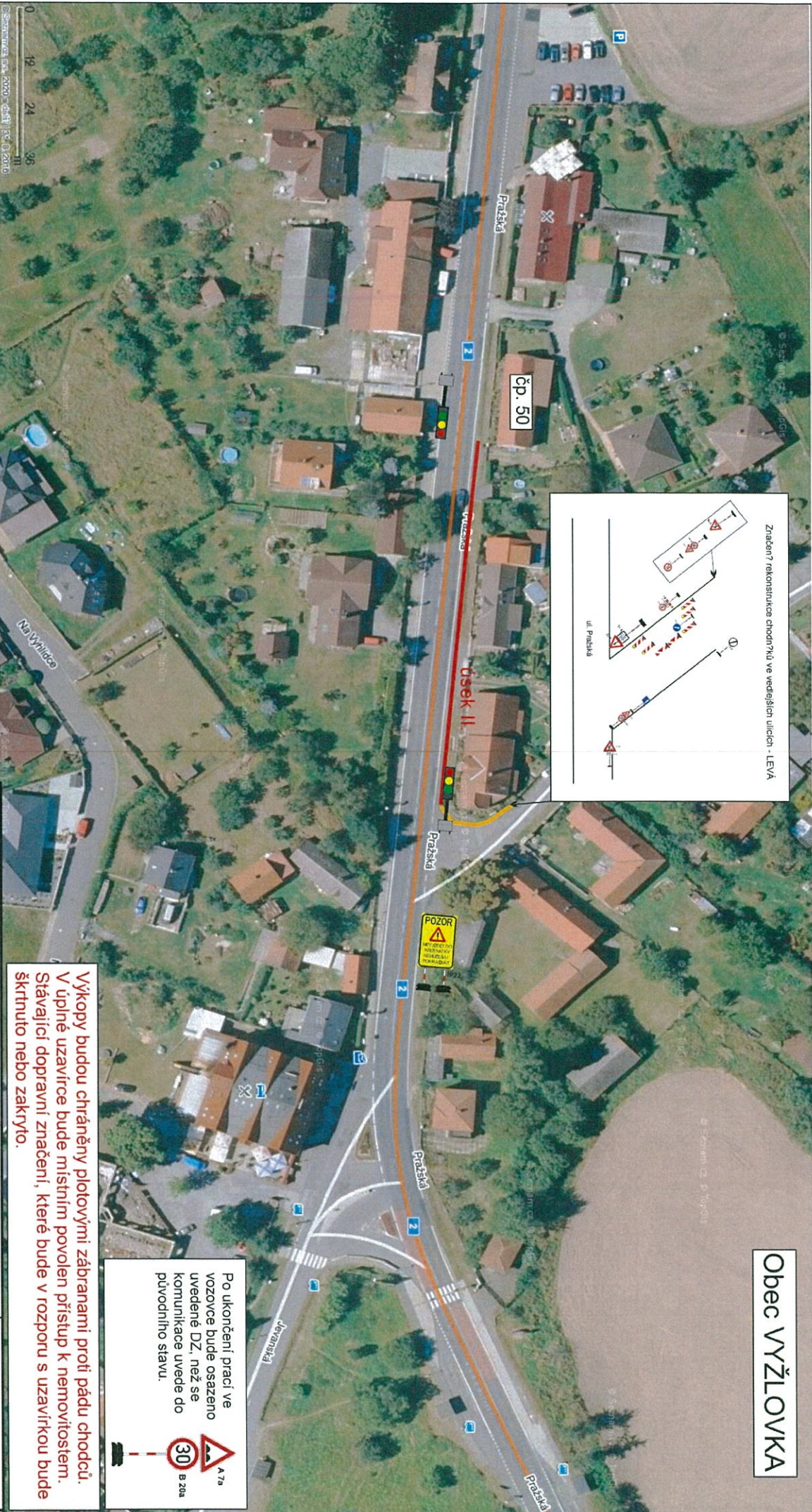
Výkopy budou chráněny plotovními zábranami proti pádu chodců.  
 V úplné uzavírcce bude místním povolen přístup k nemovitostem.  
 Stávající dopravní značení, které bude v rozporu s uzavírkou bude  
 škrtnuto nebo zakryto.

Po ukončení prací ve  
 vozovce bude osazeno  
 uvedené DZ, než se  
 komunikace uvede do  
 původního stavu.



ZODP. PROJEKTANT	KRESLIL	KONTROLOVAL
RADIM ONDŘAŠEK	MAREK HAŇAVEC	
INVESTOR:	Obecní úřad Vyžlovka	
AKCE:	Vyžlovka - chodník v ul. Pražská	
OBSAH:	DIO - Vyžlovka - chodník v ul. Pražská	
Termín:	1.4. - 31.7.2020	
	místa výstavby chodníků v ul. Pražská místa výstavby chodníků v ul. Štíhlická	
FORMÁT:	A4	
MĚŘÍTKO:		
DATUM:	únor 2020	
ZAKÁZKA .:		
Č.VÝKR.:	PARÉ Č.:	
 www.asig.cz e-mail: asig@asig.cz		

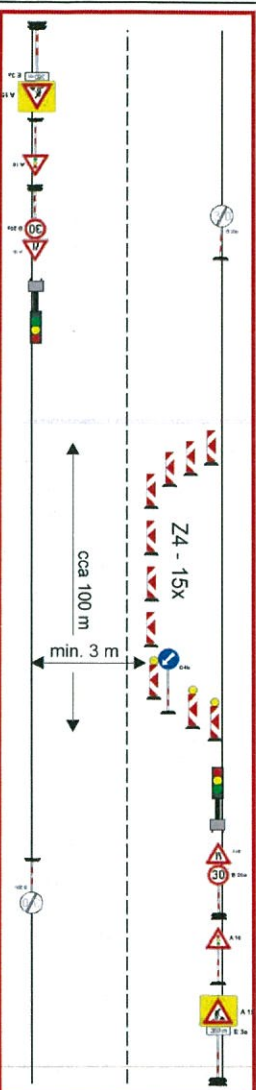




Po ukončení prací ve vozovce bude osazeno uvedené DZ, než se komunikace uvede do původního stavu.

Výkopy budou chráněny plotovými zábrannými proti pádu chodců. V úplně uzavřené bude místním povolán přístup k nemovitostem. Stávající dopravní značení, které bude v rozporu s uzavírkou bude škrtnuto nebo zakryto.

Standardní pracovní místo, zúžení vozovky na jeden jízdní pruh, řízení provozu světelnými signály (upravené schéma B/6)

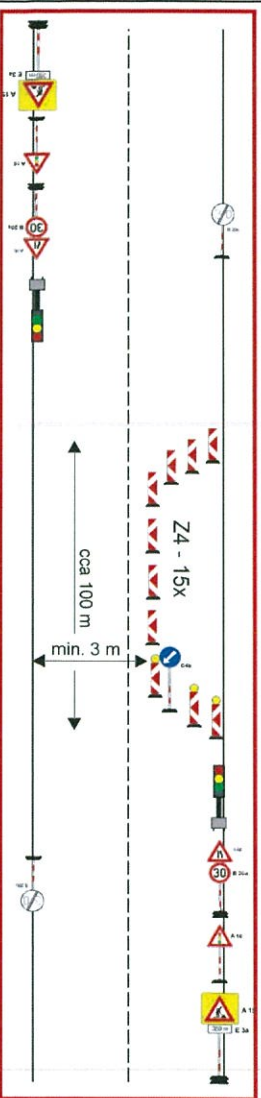


ZODP. PROJEKTANT	KRESLIL	KONTROLOVAL	
RADIM ONDŘAŠEK	MAREK HANAVEC		
INVESTOR:	Obecní úřad Vyžlovka		
AKCE:	Vyžlovka - chodník v ul. Pražská		
OBSAH:	DIO - Vyžlovka - chodník v ul. Pražská		
	Termín: 1.4. - 31.7.2020		
	místa výstavby chodníků v ul. Pražská místa výstavby chodníků v ul. Štíhlická		
FORMÁT:	A4		
MĚŘÍTKO:			
DATUM:	únor 2020		
ZAKÁZKA .:			
Č.VYKR.:	PARE Č.:		
		www.asig.cz e-mail: asig@asig.cz	





Standardní pracovní místo, zúžení vozovky na jeden jízdní pruh, řízení provozu světelnými signály (upravené schéma B/6)



Vykopy budou chráněny plotovými zábranami proti pádu chodců. V úplně uzavíre bude místním povolen přístup k nemovitostem. Stávající dopravní značení, které bude v rozporu s uzavírkou bude škrtnuto nebo zakryto.

Po ukončení prací ve vozovce bude osazeno uvedené DZ, než se komunikace uvede do původního stavu.



ZODP.PROJEKTANT

KRESLIL

KONTROLOVAL

RADIM ONDRÁŠEK

MARK HANÁVEČ

INVESTOR: Obecní úřad Vyžlovka

AKCE: Vyžlovka - chodník v ul. Pražská

OBSAH: DIO - Vyžlovka - chodník v ul. Pražská

Termín: 1.4. - 31.7.2020

— místa výstavby chodníků v ul. Pražská



e-mail: asi@asig.cz

FORMÁT: A4

MĚŘÍTKO: 13.3.2020

DATUM: 13.3.2020

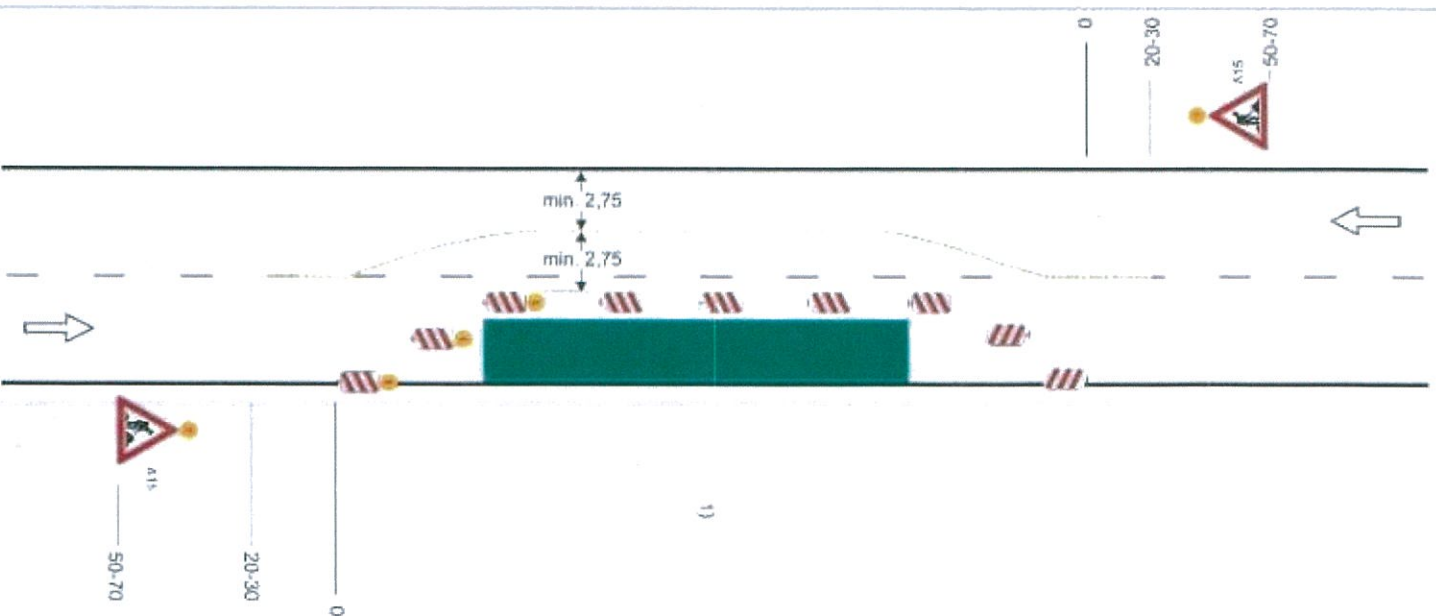
ZAKÁZKA .:

Č.VYKR.: PARÉ Č:



### Schéma B/4

Standardní pracovní místo. Práce v jízdním pruhu. Dva pomocné jízdní pruhy.



příčná uzávěra oboustrannými směrovacími deskami  
odstup podélně 1-2m  
příčně 0,6-1m

podélná uzávěra oboustrannými směrovacími deskami.  
odstup max. 10m

oddělení protisměrných jízdních pruhů podle intenzity provozu  
vodící stěnou, vodícím prahem, vodící deskou, zvýrazňující deskou, řadou dopravních knoflíků (odstup 0,3 - 1,0 m), fólií nebo barvou

příčná uzávěra jednostrannými směrovacími deskami  
odstup podélně 1-2m  
příčně 0,6-1m  
výstražné světla typu 1 na každé směrovací desce

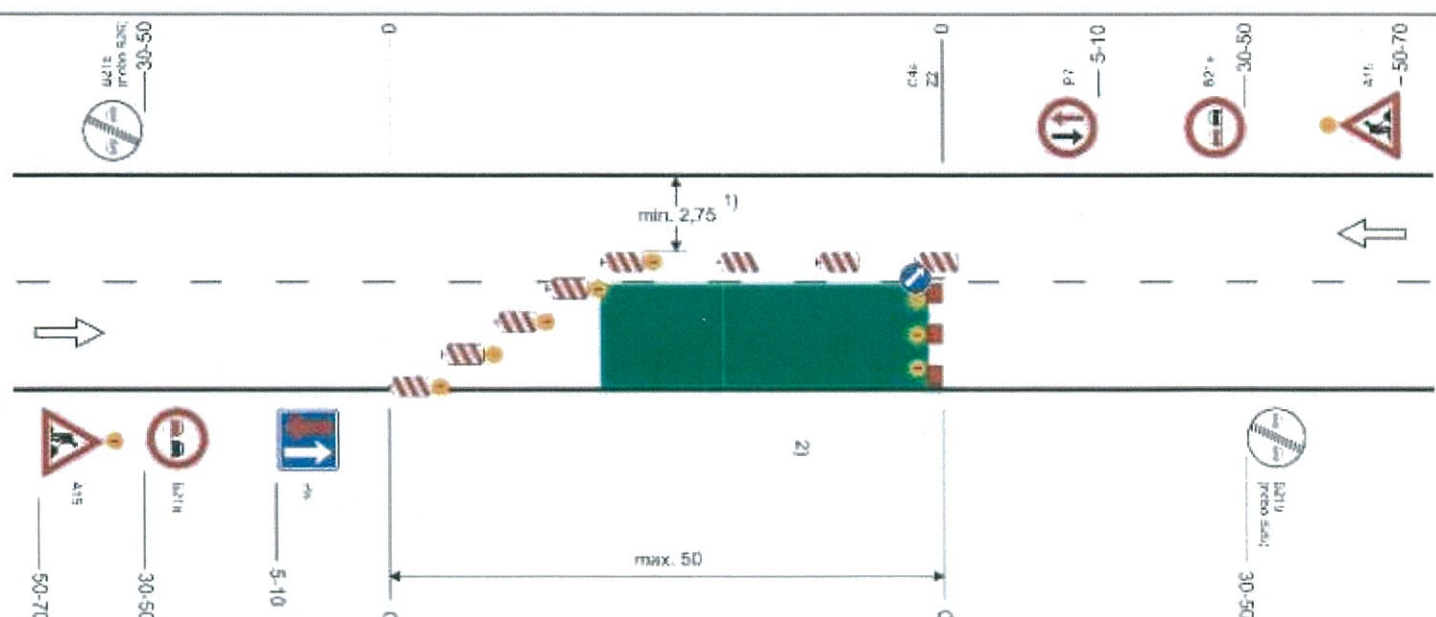
1) užít dopravních značek a dopravních zařízení v případě souběžných parkovacích pruhů, chodníků a/nebo stezek pro cyklisty podle schémat B/16 až B/20

výstražné světlo typu 1 nebo značka umístěna na fluorescenčním žlutozeleném podkladu, v protisměru shodné

vzdálenosti v metrech

### Schéma B/5.2

Standardní pracovní místo. Zúžení vozovky na jeden jízdní pruh. V případě úpravy přednosti v jízde dopravními značkami.



výstražné světlo typu 1 nebo značka umístěna na fluorescenčním žlutozeleném podkladu, v protisměru shodné

příčná uzávěra zabranou minimálně 3 výstražná světla typu 1

podélná uzávěra oboustrannými směrovacími deskami  
odstup max. 10m

příčná uzávěra jednostrannými směrovacími deskami  
odstup podélně 1-2m  
příčně 0,6-1m  
výstražná světla typu 1 na každé směrovací desce

1) může být ve výjimečných případech menší (viz kap. 6.1.2)

2) užít dopravních značek a dopravních zařízení v případě souběžných parkovacích pruhů, chodníků a/nebo stezek pro cyklisty podle schémat B/16 až B/20

vzdálenosti v metrech